

最近のババンク

2024・2月末現在



スクムビット地区



高架鉄道 BTS



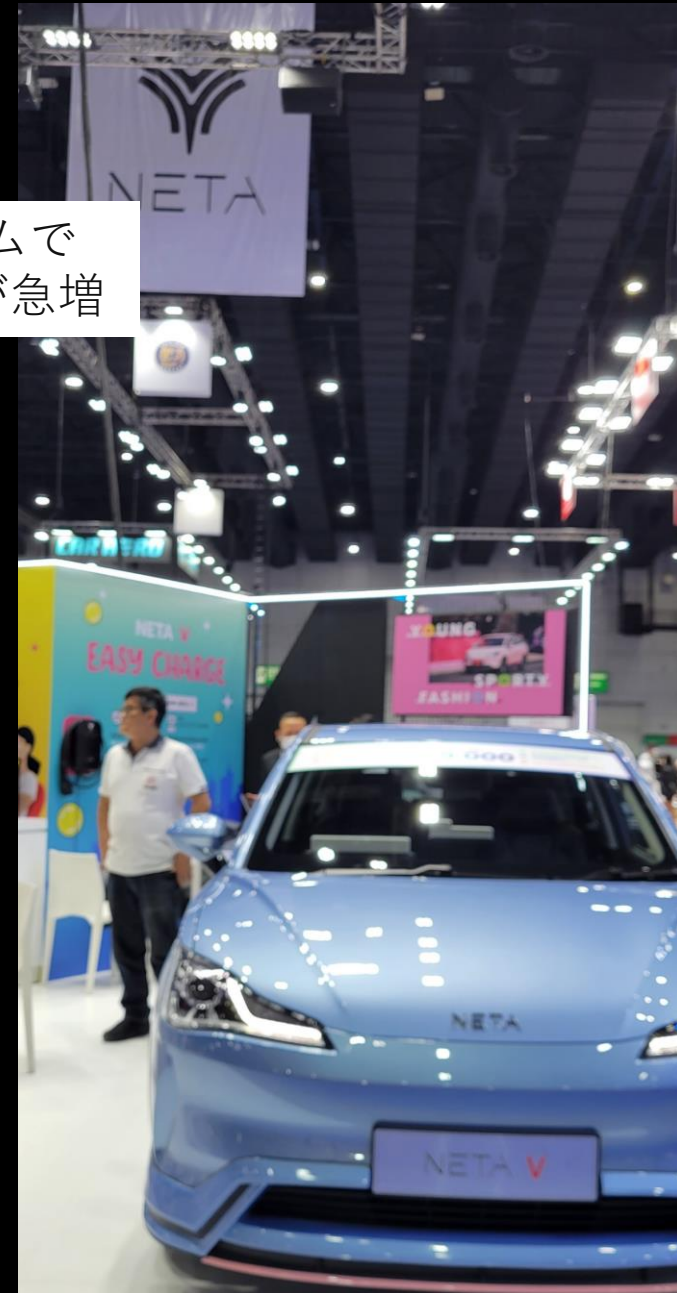


ショッピングモールが乱立





政府の補助金プログラムで
EV（電気自動車）販売が急増





コロナが明けて観光客も増加
マスク着用も減少



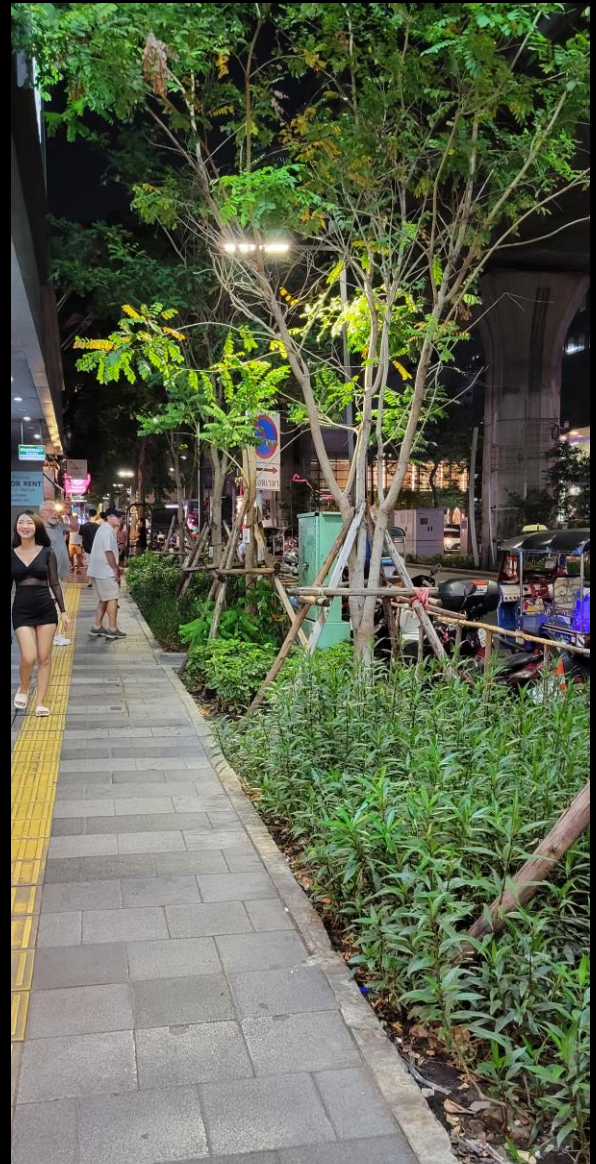


公共交通網がさらに拡大
エレベーターなどの設備も充実

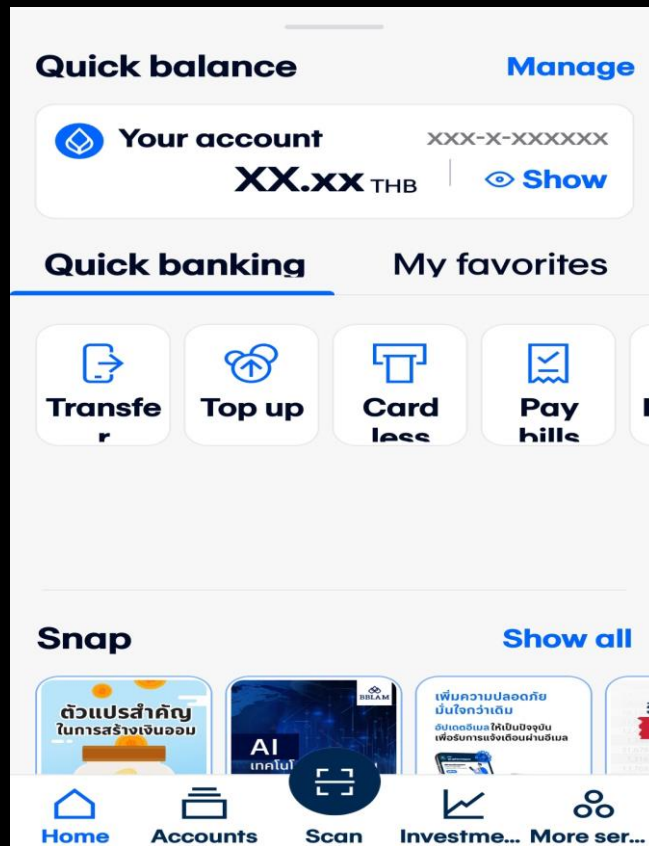




交通渋滞は相変わらず



歩道の一部が整備され、
屋台が減少



支払いの「キャッシュレス化」が進んでいる
クレジットカード・交通系・モバイルバンキング





スシローが躍進、休日は1時間待ち





「ドンキホーテ」も店舗拡大





日本のドラッグストアも進出



韓国のサムスン・LGが躍進





タイ人経営の「日本風居酒屋」が人気





中華街へ地下鉄で行けるようになり、観光客で混雑





歓楽街も復活
大麻（マリファナ）解禁で
販売店が急増





ナイトライフは
ルーフトップバーやライブハウスが
お勧め





「BTSプロムポン駅近くの日系
モバイル・ショップ」





雨期は朝と夕方にスコール
翌日は洪水が消える





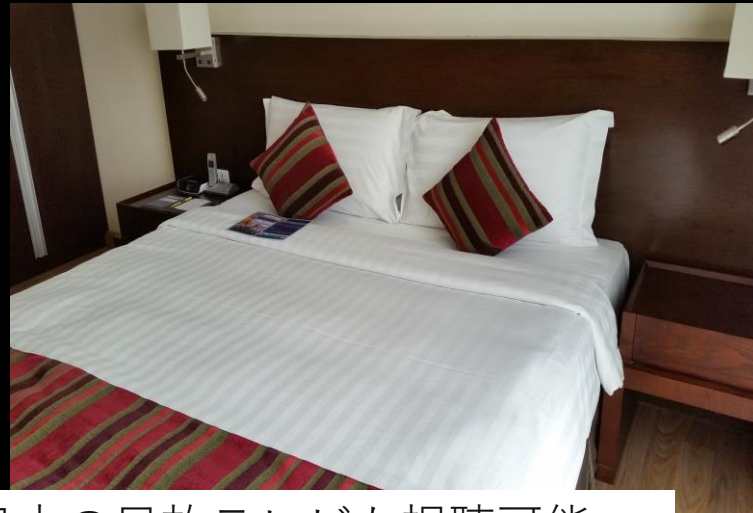
駐在の奥様友達が幼児を連れてランチ

住宅事情 (バンコク)



サービスアパートはメイドサービス付き





日本の民放テレビも視聴可能
マンションには
ジムやプールが完備



病院

(バンコク)



私立大手のバムルンロード病院





私立大手のサミティヴェート病院
小児科が充実





サミティーベート病院
日本人専用施設



プロムポン駅近くの日系クリニック



AL
ICS

AL
CE

LE
UP

ION

AL
ATE

小児科

一般診療

健康診断

ワクチン

診断書

	月	火	水	木	金	
午前の部	09:00 ~ 13:00	一般診療 小児科	一般診療 小児科	一般診療 小児科	一般診療 小児科	一般診療 小児科
午後の部	14:00 ~ 18:00	一般診療 小児科	一般診療 小児科	一般診療 小児科	一般診療 小児科	一般診療 小児科
夕夜の部	18:00 ~ 21:00	一般診療 小児科	一般診療 小児科	一般診療 小児科	一般診療 小児科	一般診療 小児科
開院時間 Opening Hours วันเปิดทำการ	平日 09:00 - 21:00 (最終受付)					
	土日祝日 09:00 - 18:00 (最終受付)					
休診日 HOLIDAY วันหยุด	12/31, 1/1					

プロムポン駅近くの日系クリニック





アソーク駅近くの日系クリニック



食材

(バンコク)



日系スーパー



フジスーパー内



タイのスーパーにももの日本食品が充実

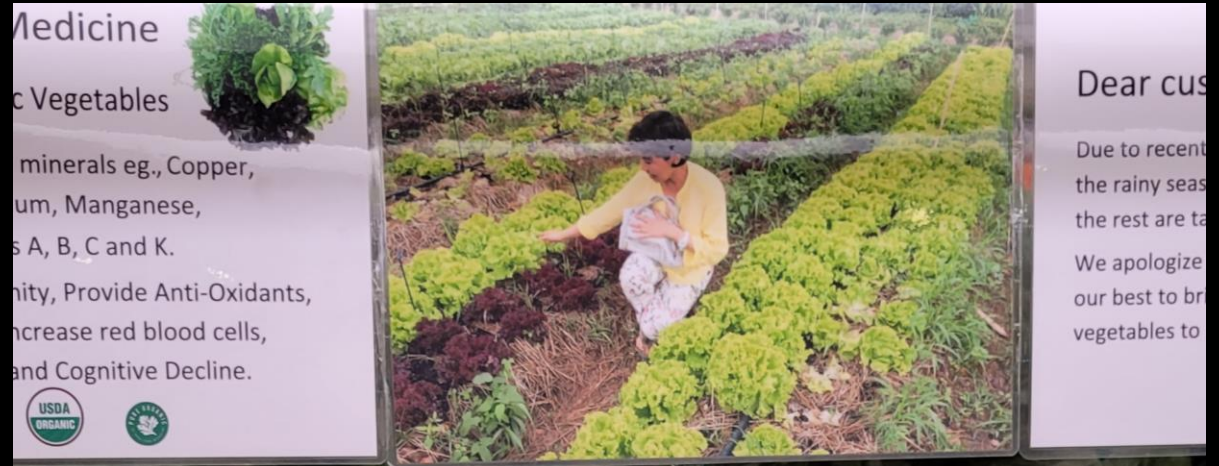






タイのスーパーにももの日本食品が充実





タイの無農薬野菜





日本から直送の新鮮野菜



日本料理店 (バンコク)



顧客の8割以上はタイ人や観光客







手打ちそばや鰻の専門店、
お任せ寿司店などが人気





日本のパン屋、ケーキ屋、おにぎり屋さんも進出



バンコクは日本ラーメンの激戦区



1 Lunch Set Ebi Tempura 590.00
& Udon

Items: 1

Subtotal:	590.00
Service Charge(10%):	59.00
Before TAX:	649.00
TAX(7%):	45.43

=====

Total:	694.43
--------	--------

=====

PromptPay	694.43
-----------	--------

付加価値税 7%に
サービスチャージ 10%が加算
(従業員のチップの代わり)